

ยุคลายแมลงร้ายกัดคำบรรพที่ฆ่า มนุษย์ได้

การแพร่ระบาดของโรคไข้เลือดออก กำลังเป็นปัญหาใหญ่สร้างความหวาดกลัวให้กับ ผู้คนทุกเพศทุกวัย ขณะนี้พบว่ามีการ ระบาดอยู่ ทั่วไปแทบทุกจังหวัด รองลงมาคือ ภาควิทยา ภาควิทยา และภาควิทยา จนเกิดความเป็นห่วงกันว่าหากยังไม่สามารถควบคุมการแพร่ระบาดได้ อาจทำให้ผู้ป่วยไข้เลือดออกสูงสุดในรอบปีที่ผ่านมา

การแพร่พันธุ์ของยุคลาย

ยุคลายเป็นยุงที่ไม่ชอบแสงแดดและลมแรง ดังนั้นจึงมักบินไปไม่เกิน 50 - 80 เมตร นอกจากนี้ยังพบว่ามียุคลายทุกชนิดในฤดูฝน เพราะมี อุณหภูมิและความชื้นเหมาะสมแก่การแพร่พันธุ์ ส่วนในฤดูอื่น ๆ พบความชุกชุมของยุคลายลดลง เล็กน้อย

วงจรการเกิดไข้เลือดออก



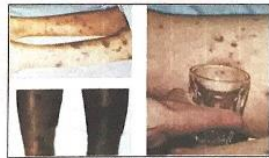
● แหล่งที่อยู่ของยุคลาย

โดยทั่วไป ยุคลายจะอาศัยและวางไข่ใน แหล่งน้ำที่ใสและนิ่งส่วนใหญ่มักจะเป็นภาชนะเก็บกัก น้ำในบ้านมากกว่าแหล่งน้ำตามธรรมชาติ



อาการผู้ป่วยโรคไข้เลือดออก

ผู้ป่วยไข้เลือดออกจะมีไข้สูง ระยะเวลา 2-7 วัน ปวดศีรษะ ปวดเมื่อยตามตัว ส่วนใหญ่จะมี อาการหน้าแดงมีจุดแดงๆ หรือจุดเลือดออกเล็กๆ ที่ แขน ขา รักแร้ และตามลำตัวบางรายมีอาการ คลื่นไส้ อาเจียน เบื่ออาหาร กระสับกระส่าย มือ เท้าเย็น ผู้ป่วยมีภาวะช็อกถ้าไม่ได้รับการรักษาอาจ เสียชีวิตภายใน 12 -24 ชั่วโมง



คู่มือประชาชนเพื่อป้องกัน โรคไข้เลือดออก



โดย
งานสาธารณสุข
เทศบาลตำบลพิบูลฉะ

การดูแลรักษาเมื่อเป็น ไข้เลือดออก

โดยทั่วไปจะรักษาตามอาการและความ รุนแรง ถ้าอาการไม่รุนแรงจะหายได้เอง โดยไม่ ต้องใช้ยารักษาในรายที่มีอาการรุนแรงให้รักษาตาม อาการ ดังนี้

- ถ้าผู้ป่วยมีไข้สูง ควรใช้ผ้าชุบน้ำเช็ดตัวเพื่อ ลดไข้และป้องกันการชักจากไข้สูง
- หากจำเป็นต้องให้ยาลดไข้ ควรใช้ยา พาราเซตามอล ห้ามให้ยาแอสไพริน เพราะจะทำให้เส้นเลือดเปราะและแตก ง่าย
- ถ้าผู้ป่วยมีอาการอ่อนเพลียหรือขาดน้ำให้ ดื่มน้ำผลไม้หรือน้ำตาลเกลือแร่บ่อยๆ
- ให้รับประทานอาหารอ่อนๆ ย่อยง่าย เช่น ข้าวต้ม โจ๊ก นม น้ำหวาน
- ติดตามอาการอย่างใกล้ชิด ถ้าเกิดอาการ นำ ช็อก คือ ปัสสาวะ น้อยลง กระสับกระส่าย มือเท้าเย็นรอบปากเขียว พร่ามๆ กับ ไข้ลดลง ให้รีบนำส่ง โรงพยาบาลทันที



การป้องกันโรคไข้เลือดออก

- ❖ หลีกเลี่ยงไม่ให้ยุคลายกัดโดยให้เด็กนอน กางมุ้งในเวลากลางวันหรือไม่เข้าไปอยู่ในที่ มืดและอับชื้น
- ❖ ทำลาย ยุคลายแก่โดยการพ่นหมอกควัน และให้ความร่วมมือกับเจ้าหน้าที่
- ❖ ทำลายแหล่งเพาะพันธุ์ยุคลายโดย
 1. ปิดฝาภาชนะเก็บน้ำให้มิดชิด
 2. ใส่ปลาในภาชนะน้ำ เช่น ปลาหางนกยูง หรือปลากัดในภาชนะเก็บน้ำที่ปิดฝา ไม่ได้
 3. ทำลายภาชนะที่มีน้ำขังในที่มืดแล้ว
 4. ใส่ทรายอะเบท เกล็ด ยาส้มสายชู หรือผง ชักฟ็อก ลงในจานรองตู้กับ ข้าวหรือภาชนะที่มีน้ำขัง
 5. หมั่นตรวจดูลูกน้ำยุคลายในภาชนะที่ มีน้ำขังทั้งในและนอกบ้านทุก 7 วัน ถ้าพบให้ทำลายทันที



สาระน่ารู้

- สามารถรู้ว่าเป็นไข้เลือดออกตั้งแต่วันแรก หรือไม่
 - ใน 1-2 วันแรกจะไม่สามารถแยกจาก โรคอื่นได้ จำเป็นต้องนัดมาตรวจร่างกาย และอาศัยการตรวจเลือดค่ะ
- จะรู้ได้อย่างไรว่าเป็นไข้เลือดออก
 - ผู้ป่วยจะมีไข้สูงลอย ปวดศีรษะ ปวด เมื่อยตามตัว มีอาการหน้าแดง มีจุดแดงๆ หรือจุดเลือดออกเล็กๆ ตาม แขน ขา รักแร้ และลำตัว
- หากรัดแขนแล้วมีจุดเลือดจะเป็น ไข้เลือดออกทุกรายหรือไม่
 - ไม่จริงทุกราย มีเชื้อโรคมากมายที่ทำให้ เกิดจุดเลือดออกแบบไข้เลือดออกได้เช่นกัน
- เมื่อทราบว่าเป็นไข้เลือดออกแล้วต้องดูแล อย่างไร
 - รักษาตามอาการ เช่น ถ้ามีไข้สูงควรให้ รับประทานยาพาราเซตามอล เช็ดตัวบ่อย ๆ ด้วยน้ำอุ่น ให้รับประทานอาหารอ่อน ๆ และเฝ้าติดตามอาการนำก่อนช็อกเพื่อ ช่วยเหลือได้ทันเวลา